

PRZEDSIĘBIORSTWO  
BUDOWNICTWA  
OGÓLNEGO

**EKOBUD**

14-100 OSTRÓDA UL.PRZEMYSŁOWA 8



BUDYNEK MIESZKALNY WIELORODZINNY

**ELBLĄG**

UL. GRUNWALDZKA



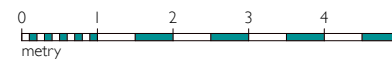
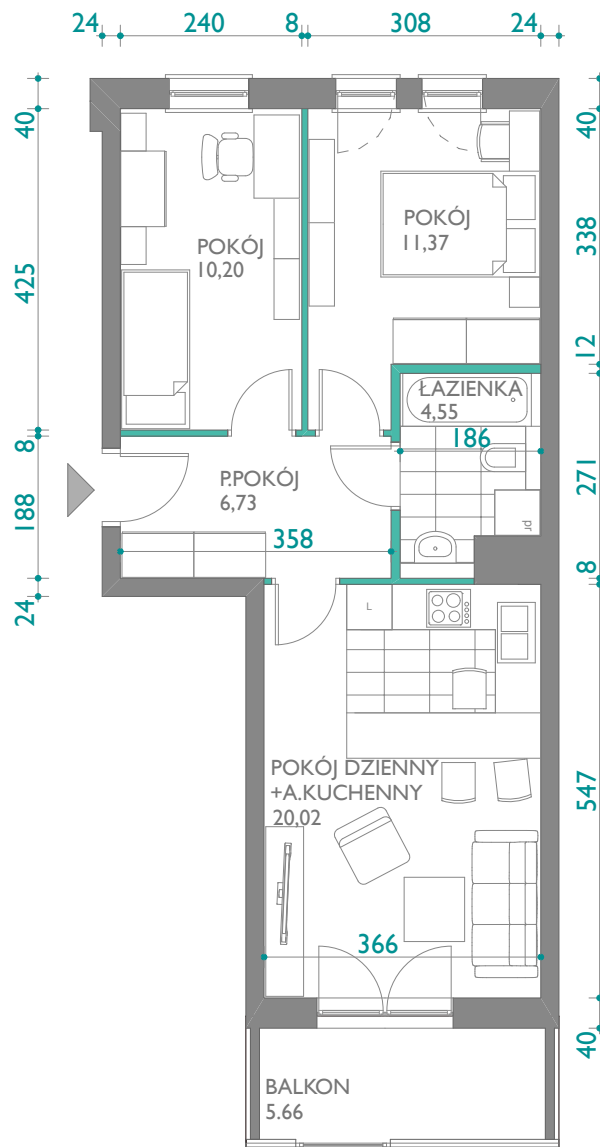
parter

**29**

mieszkanie nr

**PU = 52,87 M2**

karta informacyjna (przykładowa aranżacja) -  
ostatyczna pow. lokalu może nieznacznie ulec zmianie  
po realizacji obiektu (+/- 3%)



ŚCIANY DZIAŁOWE



ŚCIANY KONSTRUKCYJNE

