

PRZEDSIĘBIORSTWO
BUDOWNICTWA
OGÓLNEGO

EKOBUD

14-100 OSTRÓDA UL.PRZEMYSŁOWA 8



BUDYNEK MIESZKALNY WIELORODZINNY

ELBLĄG

UL. GRUNWALDZKA



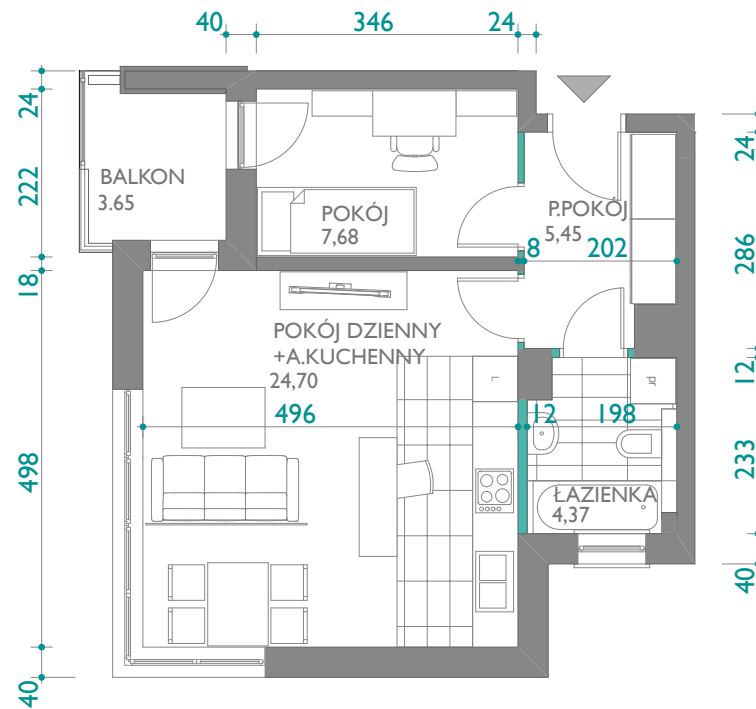
parter

3

mieszkanie nr

PU = 42,21 M2

karta informacyjna (przykładowa aranżacja) -
ostateczna pow. lokalu może nieznacznie ulec zmianie
po realizacji obiektu (+/- 3%)



ŚCIANY DZIAŁOWE

ŚCIANY KONSTRUKCYJNE

