

PRZEDSIĘBIORSTWO
BUDOWNICTWA
OGÓLNEGO

EKOBUD

14-100 OSTRÓDA UL.PRZEMYSŁOWA 8



BUDYNEK MIESZKALNY WIELORODZINNY

ELBLĄG

UL. GRUNWALDZKA



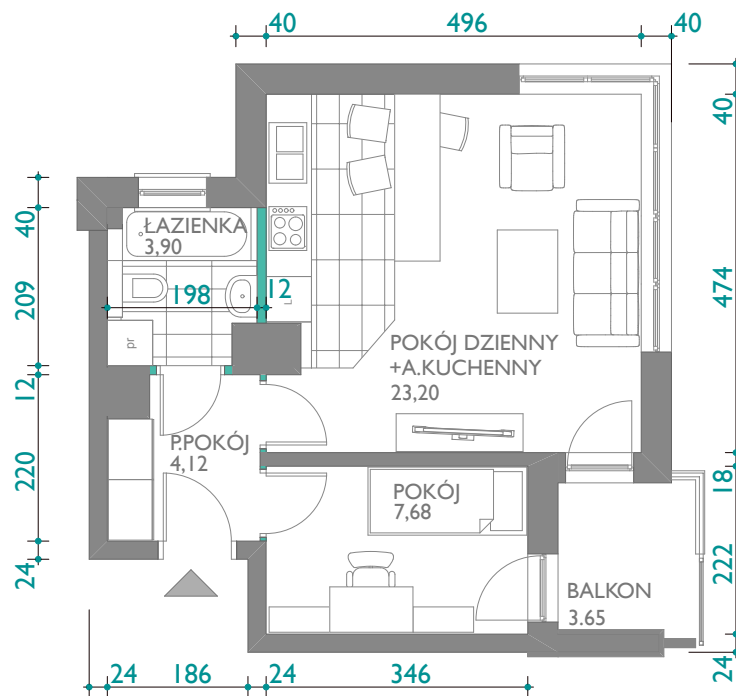
II piętro

49

mieszkanie nr

PU = 38,89 M2

karta informacyjna (przykładowa aranżacja) -
ostateczna pow. lokalu może nieznacznie ulec zmianie
po realizacji obiektu (+/- 3%)



ŚCIANY DZIAŁOWE



ŚCIANY KONSTRUKCYJNE

